

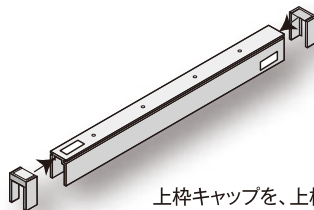
取付け方法

1



製品を正確に取付けるために、取付ける場所、及び床に付着している油污れ、ほこり、水、砂、泥をよく落とし、乾いた布で拭き取ります。

2



上枠キャップを、上枠の両端に差し込みます。

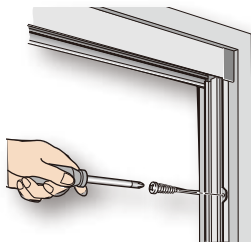
3



取付け位置に上枠を合わせ天井面にタッピンネジで固定します。

注) 上枠は傾いたり、斜めに取付けないでください。開閉に支障をきたします。上枠が変形するまでタッピンネジを締めないでください。両端のキャップを隙間がなくなるまで両側に各々押しつけます。

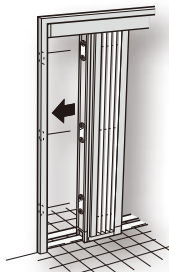
4



上枠と戸当枠のセンターを合わせタッピンネジで固定します。

注) 戸当枠の上下は上側シールで確認できます。レールを接着する位置に印を付けます。上枠とレールはセンターラインが一致するように取付けます。センターラインがずれますと、開閉に支障をきたします。

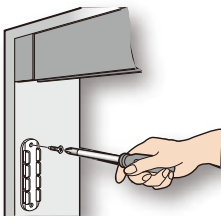
5



網戸本体の下側をレールに接触させながら両面テープ接着面を取付け枠側に強く押し付け接着させます。

注) 網戸本体がレールから浮かないように注意してください。取付けが全て終了するまでは製品を開閉させないでください。故障の原因となります。

6



網戸本体をはずします。収納枠についていたアンカープレートは両面テープにより取付け枠に仮止めされるのでタッピンネジで固定します。

網戸本体を取付け時と同じ要領で本体がレールから浮かないように注意しながら収納枠をアンカープレートの突起に合わせ押し付けるとはまって固定されます。